

Novel Coronavirus COVID-19

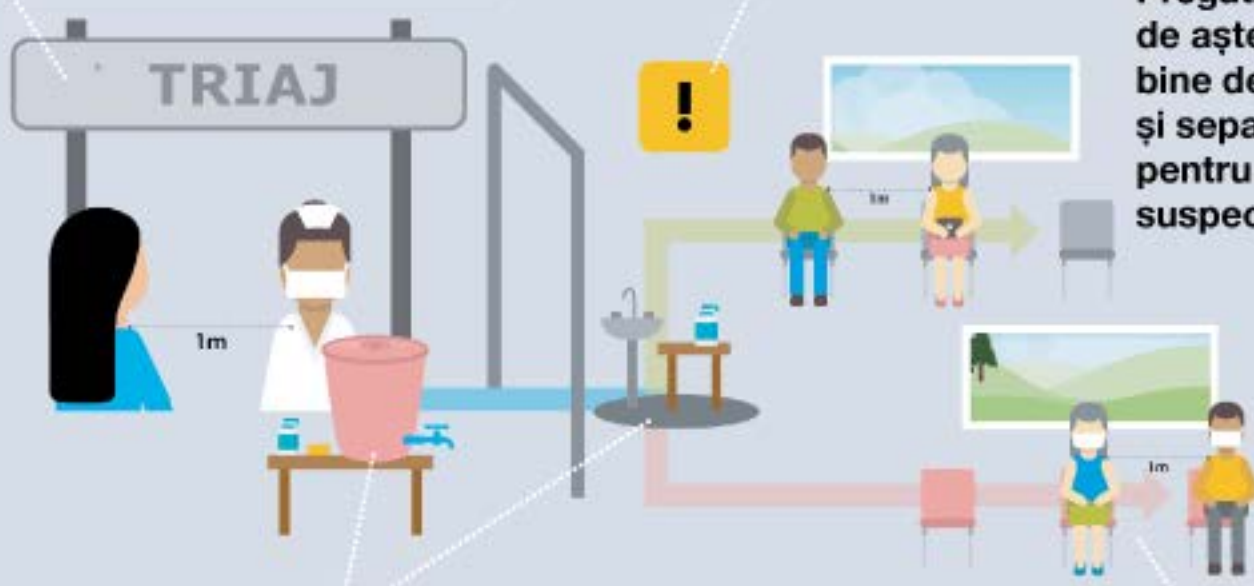
PENTRU: CONDUCEREA UNITĂȚII

Pregătirea pentru COVID-19 în unitatea sanitară pe care o conduceți

Înființați zona de triaj la intrarea în unitatea sanitară, înainte de orice zonă de așteptare, pentru a realiza screeningul pacienților pentru COVID-19. Astfel, veți limita posibilitatea răspândirii infecției în toată unitatea sanitară.

Prezentați informații (afișe, fluturași) referitoare la igiena adecvată respiratorie și a mâinilor, adresate pacienților și vizitatorilor.

Pregătiți o zonă de așteptare bine definită și separată pentru cazurile suspecte.



Puneți la dispoziție soluție pentru mâini pe bază de alcool și spații pentru spălat pe mâini cu apă și săpun pentru personalul medical, pacienți și vizitatori.

Fiți atenți la oricine poate avea simptome, cum ar fi tuse, febră și dificultăți de respirație.



Protejați-vă angajații. Fiți pregătiți!

Asigurați-vă că personalul medical și cel din triaj:

- ! Este instruit cu privire la importanța, selecția și utilizarea adecvată a echipamentului personal de protecție.
- ! Este instruit în a identifica simptomele unei posibile infecții COVID-19 și oferă măști medicale suspectilor.
- ! Cunoaște definiția de caz și are la dispoziție o diagramă cu fluxul decizional, care poate fi consultată în stația de triaj.
- ! Izolează cu promptitudine un caz suspect.
- ! Realizează în mod frecvent igiena mâinilor.

Personalul trebuie să poarte echipament de protecție personală adecvat când face screeningul pacienților la triaj. Dați măști medicale tuturor pacienților cu simptome de gripă sau care raportează posibila infecție COVID-19, Amintiți tuturor pacienților să aplice igiena adecvată respiratorie și a mâinilor.

Managementul amplasării



- ! Izolați imediat pacienții suspecți și cazurile confirmate.
- ! Pentru a reduce stresul și anxietatea, explicați pacienților ce faceți și de ce.
- ! Dacă este posibil, așezați pacienții în rezerve individuale.
- ! Suspecții și cazurile confirmate trebuie ținute separați.
- ! Păstrați cel puțin 1 metru distanță între pacienți.
- ! Nu așezați mai mult de un pacient într-un pat.

Managementul mediului



- ! Limitați mișcarea pacienților în unitatea sanitară pentru a reduce răspândirea potențială a infecției.
- ! Dacă un pacient trebuie mutat, planificați mutarea din timp: tot personalul și vizitatorii care vin în contact direct cu pacientul trebuie să poarte echipament de protecție personală.
- ! Realizați curățarea și dezinfectarea regulată a mediului.
- ! Asigurați o ventilație bună: dacă este posibil, deschideți ușile și ferestrele.

Managementul vizitatorilor



- ! Limitați numărul de vizitatori per pacient.
- ! Toți vizitatorii trebuie să poarte echipament de protecție personală și vizitele acestora trebuie înregistrate.



Novel Coronavirus COVID-19

PENTRU: PERSONALUL MEDICAL

Cum să vă protejați la serviciu de COVID-19



Respectați regulile stabilite de conducerea unității și discutați cu colegii despre procedurile de siguranță privind COVID-19.



Când intrați într-o încăpere în care se află un pacient suspect sau confirmat cu COVID-19, folosiți:

- ! mănuși de unică folosință
- ! un halat curat, cu mâneci lungi
- ! mască medicală care să vă acopere gura și nasul
- ! protecție pentru ochi, de exemplu ochelari

Rețineți!

Echipamentul de protecție personală trebuie schimbat între utilizări și pentru fiecare pacient. Dacă utilizați echipament de unică folosință (de ex. măști, ochelari, ecrane pentru față), aruncați-l la gunoi într-un coș cu capac și spălați-vă bine pe mâini. Echipamentul de unică folosință nu poate fi reutilizat sau sterilizat.



Dacă efectuați o procedură care generează aerosoli, cum ar fi intubarea, folosiți o mască de protecție respiratorie, de ex. N95. **Verificați întotdeauna etanșeitarea!**



Încălțăminte și costumele de protecție **nu sunt obligatorii.**

Rețineți!

Nu vă atingeți ochii, nasul sau gura cu mâinile goale sau cu mănuși înainte de a efectua igiena adecvată a mâinilor.



Dacă începeți să tușiți, să strănutați sau faceți febră după ce ați îngrijit pacienți, raportați imediat situația la autoritățile competente și respectați recomandările acestora.

Cele 5 momente ale igienei mâinilor



Utilizați o soluție pe bază de alcool sau spălați mâinile cu apă și săpun:

1. Înainte de a pune mâna pe un pacient.
2. Înainte de a începe proceduri aseptice.
3. După riscul expunerii la fluide corporale.
4. După ce puneți mâna pe un pacient.
5. După ce atingeți obiecte din jurul unui pacient.



Comunicarea cu pacienții suspecți sau confirmați cu COVID-19

- Fiți respectuoși, politicoși și empatici.
- Rețineți că fiecare caz suspect sau confirmat, precum și însoțitorii acestora, pot fi stresați sau speriați.
- Cel mai important lucru pe care-l puteți face este să ascultați cu atenție întrebările și temerile.
- Folosiți limbaj comun și vorbiți rar.
- Răspundeți la orice întrebare și oferiți informații corecte despre COVID-19.
- Este posibil să nu aveți răspunsuri la toate întrebările: încă sunt multe necunoscute despre COVID-19 și nu este nicio problemă să recunoașteți asta.
- Dacă există, oferiți pacienților pliante sau alte informații tipărite.
- Pentru a-i liniști, puteți atinge pacienții suspecți sau confirmați, cu condiția să purtați echipament de protecție personală.
- Aflați informații corecte de la pacient: numele, data nașterii, istoric de călătorie, simptome.
- Explicați procedura unității sanitare pentru COVID-19, cum ar fi izolarea și limitarea accesului vizitatorilor, precum și pașii următori.
- Dacă pacientul este minor, permiteți unui membru al familiei sau tutorelui să-l însoțească; această persoană trebuie să aibă echipament de protecție personală, pe care să-l și folosească.
- Când este posibil, oferiți informații noi vizitatorilor și membrilor familiei.



5 lucruri de știut

Ce este COVID-19?

COVID-19 este o boală cauzată de un nou coronavirus, care nu a fost anterior găsit la oameni. Coronavirusurile sunt o familie mare de virusuri, care se găsesc atât la animale, cât și la oameni.

Care sunt simptomele COVID-19?

În majoritatea cazurilor, COVID-19 cauzează simptome ușoare, cum ar fi rinoree, durere de gât, tuse și febră. Poate fi mai gravă la unii oameni și poate duce la pneumonie și la dificultăți de respirație. În unele cazuri, infecția poate duce la deces.

Cum se transmite COVID-19?

COVID-19 pare să se răspândească cel mai ușor prin contact direct cu o persoană infectată. Când aceasta tușește sau strănută, elimină picături mici și, dacă sunteți prea aproape, puteți inhala virusul.

Cine este la risc mare?

Încă descoperim cum COVID-19 afectează oamenii. Vârstnicii și persoanele cu boli cronice, cum ar fi diabet sau boli cardiace, par să aibă risc mai mare de a face o formă gravă a bolii.

Care este tratamentul pentru COVID-19?

În prezent, nu există un tratament sau vaccin pentru COVID-19. Totuși, multe dintre simptome pot fi tratate.

5 lucruri de făcut

Spălați-vă frecvent pe mâini

Spălați-vă pe mâini cu apă și săpun sau, dacă mâinile nu sunt vizibil murdare, folosiți o soluție pe bază de alcool. Aceasta va elimina virusul dacă se găsește pe mâinile dumneavoastră.

Când tușiți și strănuți, acoperiți gura și nasul cu pliul cotului sau cu un șervețel

Aruncați imediat șervețelul folosit și spălați-vă pe mâini cu apă și săpun sau cu o soluție pe bază de alcool. Astfel, îi protejați pe ceilalți de orice virus eliminat prin tuse și strănut.

Dacă se poate, păstrați 1 metru distanță față de o persoană care tușește, strănută și are febră.

COVID-19 pare să se răspândească cel mai ușor prin contact apropiat cu o persoană infectată.

Evitați să vă atingeți ochii, nasul și gura

Mâinile ating numeroase suprafețe care pot fi contaminate. Dacă vă atingeți ochii, nasul sau gura cu mâinile murdare, puteți transfera virusul către dvs.

Dacă aveți febră, tușiți și aveți dificultăți de respirație, mergeți la medic. Sunați și anunțați unitatea sanitară că urmează să ajungeți.

Respectați întotdeauna recomandările medicului dvs. sau recomandările autorităților sanitare.



Cele 5 momente pentru igiena mâinilor

Utilizați o soluție pe bază de alcool
sau spălați mâinile cu apă și săpun:



Cum să ajutăm copiii să facă față stresului în timpul epidemiei de COVID-2019



Copiii pot reacționa la stres în diverse moduri, cum ar fi să fie mai agitați, mai retrași, mai furioși, mai dornici de atenție.

Răspundeți la reacțiile copilului într-un mod suportiv, ascultați-i preocupările și întrebările și oferiți-i afecțiune și atenție.

Copiii au nevoie de iubirea și atenția adulților în vremuri dificile. Petreceți mai mult timp cu ei și oferiți-le mai multă atenție.

Nu uitați să-i ascultați pe copii, să vorbiți blând cu ei și să le răspundeți la întrebări și la temeri.

Dacă se poate, creați ocazii pentru copii să se joace și să se relaxeze.

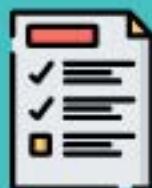


Încercați să țineți copiii alături de părinți și de familie, evitați pe cât posibil separarea copiilor de persoanele care-i îngrijesc. Dacă totuși este nevoie să fie separați (de ex. internare în spital), asigurați contactul regulat (de ex. prin telefon).

Pe cât posibil, păstrați programul obișnuit, sau stabiliți un program nou într-un mediu nou, inclusiv program pentru școală/învățare, precum și timp pentru joacă în siguranță și pentru relaxare.



Oferiți informații cu privire la ce s-a întâmplat, explicați ce se întâmplă și spuneți-le clar ce au de făcut pentru a reduce riscul de a se infecta cu această boală, în cuvinte potrivite vârstei lor.



Astea înseamnă și informații despre ce se poate întâmpla, într-un mod cât mai prietenos (de ex. un membru al familiei și/sau copilul se poate îmbolnăvi și poate va fi nevoie să meargă la spital o vreme, așa încât doctorii să-l facă bine).



COVID-19 - Reguli pentru persoanele care folosesc transportul în comun

✓ Respectați următoarele reguli generale:

Evitați pe cât posibil utilizarea mijloacelor de transport în comun dacă prezentați semne ale unei infecții respiratorii (aveți febră, tușiți, strănutați)!



Încercați să păstrați cel puțin 1 m distanță față de o persoană care tușește sau strănuta!



Spălați-vă pe mâini imediat ce ajungeți acasă/birou cu apă și săpun cel puțin 20 de secunde!



Evitați să vă atingeți ochii, nasul sau gura cu mâinile înainte să vă spălați pe mâini!



Acoperiți-vă gura și nasul cu șervețel de unică folosință sau cu plica cotului când tușiți sau strănutați!



Purtați mască DOAR dacă prezentați semne ale unei infecții respiratorii



Informați-vă doar din surse oficiale publicate pe site-ul Ministerului Sănătății (www.ms.ro) sau al Institutului Național de Sănătate Publică (www.insp.gov.ro)!



MINISTERUL SĂNĂTĂȚII



INSTITUTUL NAȚIONAL DE SĂNĂTATE PUBLICĂ

Cum să ne spălăm pe mâini?

SPĂLAȚI-VĂ PE MÂINI CÂND SUNT VIZIBIL MURDARE!
ÎN CELELALTE CAZURI FOLOSIȚI SOLUȚIE PE BAZĂ DE ALCOOL
PENTRU DEZINFECTARE.

 **Durata întregii proceduri:** 40-60 de secunde



Umeziți mâinile cu apă.



Aplicați suficient săpun așa încât să acopere toată suprafața mâinilor.



Frecați palmele una de cealaltă.



Palma dreaptă peste dosul mâinii stângi, cu degetele intercalate și viceversa.



Palmă peste palmă cu degetele intercalate.



Dosul degetelor în palma opusă, cu degetele strânse.



Frecarea prin rotație a degetului mare de la mâna stângă, în palma dreaptă strânsă și viceversa.



Frecarea prin rotație, înainte și înapoi, cu degetele mâinii drepte strânse, în palma stângă, și viceversa.



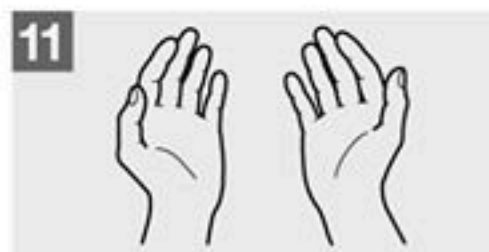
Clățiți mâinile cu apă.



Uscați bine mâinile, folosind un șervet de unică folosință.



Folosiți șervetul să închideți robinetul.



Acum aveți mâinile curate.



World Health
Organization

SPĂLAȚI DES MĂINILE



Fii Informați în siguranță



EVITAȚI PERSOANELE BOLNAVE



Fii Informați în siguranță



NU VĂ ATINGEȚI FAȚA CU MĂINILE MURDARE



Fii Informați în siguranță



DACĂ STRĂNUTAȚI SAU TUȘIȚI, ACOPERIȚI-VĂ NASUL ȘI GURA



Fii Informați în siguranță



LUAȚI MEDICAMENTE DOAR LA RECOMANDAREA MEDICULUI



Fii Informați în siguranță



DEZINFECTAȚI SUPRAFEȚELE DIN PRAJMĂ



Fii Informați în siguranță



MASCA DE PROTECȚIE: DOAR DACĂ SUNTEȚI BOLNAV SAU ÎN APROPIEREA CELOR BOLNAVI



Fii Informați în siguranță



Fii Informați în siguranță



ANIMALELE DE COMPANIE NU SUNT UN PERICOL



Fii Informați în siguranță

